



Cass & Kas

**DUURZAAMHEIDSRAPPORT 2025**

# WIJ ZIJN CAS & KAS

Bij Cas & Kas draait het om good vibes en gezelligheid en vinden we dat **iedereen** moet kunnen genieten van de lekkerste bitterballen en kroketten. We willen alles uit het leven halen en daarbij ook **onze verantwoordelijkheid** nemen voor de wereld.

Daarom maken wij **beestachtig lekkere bitterballen en kroketten** met onweerstaanbare smaak en crunch.

Dus of je nou carnivoor, flexitariër of vegan bent,  
**Cas & Kas is altijd goed!**



# INTRODUCTIE

In dit rapport nemen we je mee in de cijfers achter de duurzaamheid van onze Cas & Kas Bitterballen en Kroketten. We laten niet alleen zien welke stappen we zetten voor een betere wereld, maar ook wat voor impact jij kunt maken door met onze producten te werken. Of je nu geniet van onze producten of ze aanbiedt in jouw horecazaak, samen kunnen we echt een verschil maken!

Ons duurzaamheidsrapport is in samenwerking met CarbonScore tot stand gekomen, waarin de CO2 foodprint van onze Cas & Kas Bitterbal en Krokot is berekend.

*Cas & Kas*



# BETER VOOR HET MILIEU

Cas & Kas is de rebel in een wereld gedomineerd door vlees. Een wereld die te maken heeft met klimaatverandering en ontbossing door veeteelt en onnodige vleesconsumptie.

**We zijn niet activistisch, maar geloven wel dat hierin iets moet veranderen.** Met wat we eten en snacken kunnen we een enorm verschil maken! De leukste manier om hier iets aan te doen is het maken van **beestachtig lekkere plantaardige producten**. Daarom biedt Cas & Kas bitterballen en kroketten die niet alleen onweerstaanbaar smaken, maar ook een duurzame keuze zijn.



*Holy guacamoly..*

# CAS & KAS BESPAART MEER DAN 80% CO2!

We overtuigen op smaak, niet op principe.  
Maar, stilletjes besparen we met onze producten  
**meer dan 80% CO2-uitstoot ten opzichte van de  
rundvleesvarianten.** Goed voor de smaakpapillen én  
voor het milieu!

**Lees verder in het rapport hoe dit is berekend.**



# CAS & KAS BITTERBAL <sup>30 GRAM</sup>



## CO2 EQUIVALENT PER KILOGRAM BITTERBALLEN

<b>INGREDIËNTEN</b>	1,58
<b>PRODUCTIEPROCES</b>	0,13
<b>TRANSPORT NAAR OPSLAG</b>	0,07
<b>OPSLAG</b>	0,0202
<b>TRANSPORT NAAR AFNEMER</b>	0,0295
<b>TOTALE CO2 EQUIVALENT</b>	<b>1,83</b>

Dat betekent een uitstoot van  
**0,055 CO2e** per Cas & Kas Bitterbal

# CAS & KAS BITTERBAL <sup>30 GRAM</sup>

OVEN & AIRFRYER



## CO2 EQUIVALENT PER KILOGRAM BITTERBALLEN

### OVEN & AIRFRYER

INGREDIËNTEN	1,58
PRODUCTIEPROCES	0,23
TRANSPORT NAAR OPSLAG	0,07
OPSLAG	0,0261
TRANSPORT NAAR AFNEMER	0,0295
<b>TOTALE CO2 EQUIVALENT</b>	<b>1,94</b>

Dat betekent een uitstoot van **0,0582 CO2e** per Cas & Kas Bitterbal

# CAS & KAS KROKET

100 GRAM



## CO2 EQUIVALENT PER KILOGRAM KROKETTEN

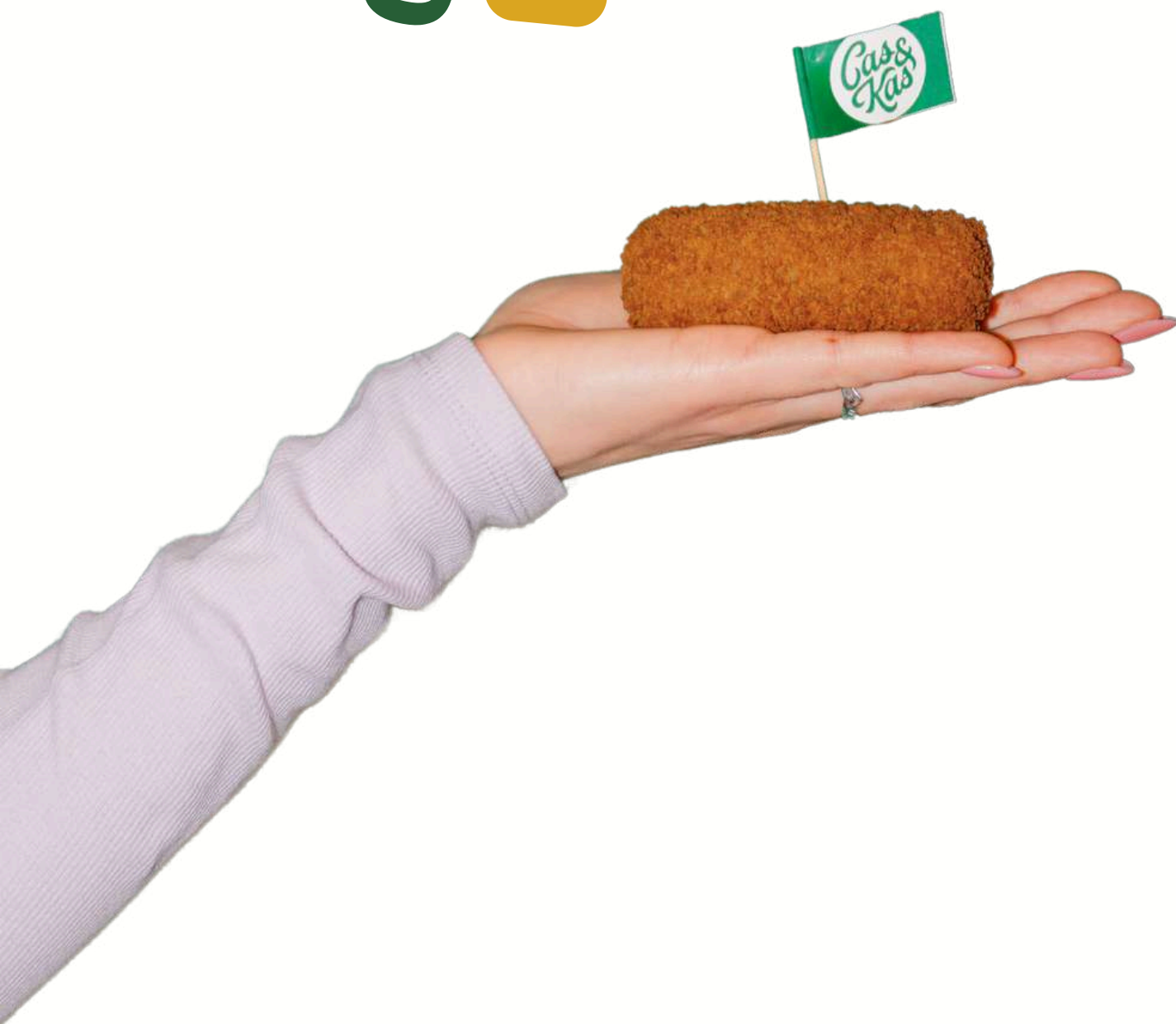
<b>INGREDIËNTEN</b>	1,58
<b>PRODUCTIEPROCES</b>	0,11
<b>TRANSPORT NAAR OPSLAG</b>	0,07
<b>OPSLAG</b>	0,0163
<b>TRANSPORT NAAR AFNEMER</b>	0,0239
<b>TOTALE CO2 EQUIVALENT</b>	<b>1,80</b>

Dat betekent een uitstoot van  
**0,18 CO2e** per Cas & Kas Krokette

# CAS & KAS KROKET

80 GRAM

## OVEN & AIRFRYER



## CO2 EQUIVALENT PER KILOGRAM KROKETTEN

### OVEN & AIRFRYER

INGREDIËNTEN	1,58
PRODUCTIEPROCES	0,23
TRANSPORT NAAR OPSLAG	0,07
OPSLAG	0,021
TRANSPORT NAAR AFNEMER	0,0239
<b>TOTALE CO2 EQUIVALENT</b>	<b>1,92</b>

Dat betekent een uitstoot van  
**0,1536 CO<sub>2</sub>e** per Cas & Kas Krokette



**1,83 CO2E**

per kilogram  
Cas & Kas Bitterballen



**1,94 CO2E**

per kilogram  
Cas & Kas Bitterballen

**OVEN & AIRFRYER**

## CO2 EQUIVALENT PER KILO RUNDVLEES BITTERBAL



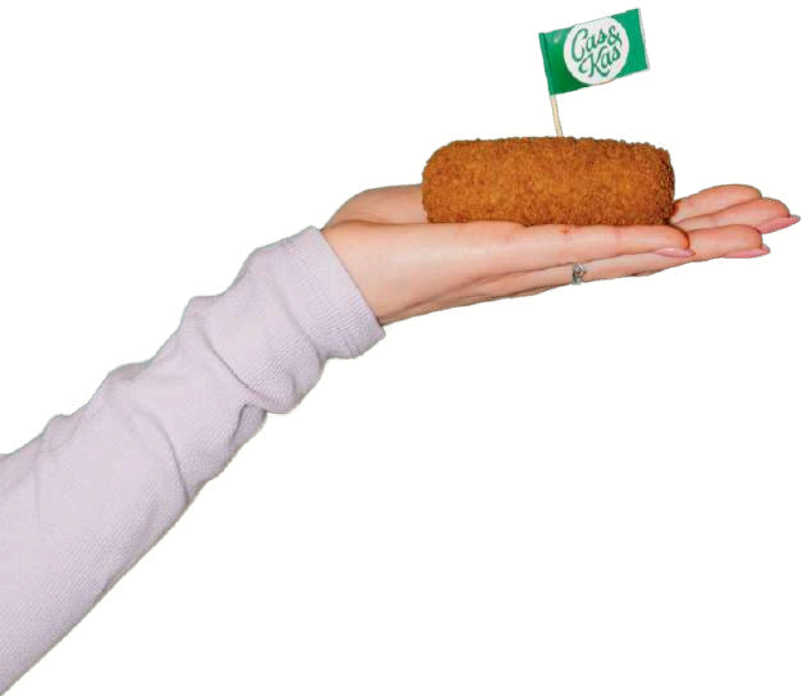
<b>INGREDIËNTEN</b>	<b>11,69</b>
<b>PRODUCTIEPROCES</b>	0,13
<b>TRANSPORT NAAR OPSLAG</b>	0,07
<b>OPSLAG</b>	0,0202
<b>TRANSPORT NAAR AFNEMER</b>	0,0295
<b>TOTALE CO2 EQUIVALENT</b>	<b>11,94 *</b>

\* Inschatting, gebaseerd op een gemiddelde draadjesvleeskroket met 20% rundvlees



**1,80 CO2E**

per kilogram  
Cas & Kas Kroketten

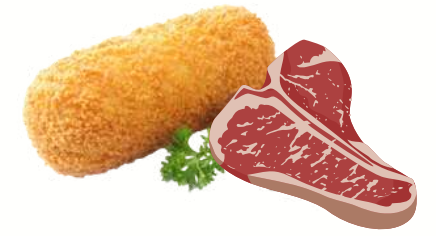


**1,92 CO2E**

per kilogram  
Cas & Kas Kroketten

**OVEN & AIRFRYER**

## CO2 EQUIVALENT PER KILO RUNDVLEES KROKET



<b>INGREDIËNTEN</b>	11,69
<b>PRODUCTIEPROCES</b>	0,11
<b>TRANSPORT NAAR OPSLAG</b>	0,07
<b>OPSLAG</b>	0,0163
<b>TRANSPORT NAAR AFNEMER</b>	0,0239
<b>TOTALE CO2 EQUIVALENT</b>	<b>11,91 *</b>

\* Inschatting, gebaseerd op een gemiddelde draadjsvleeskroket met 20% rundvlees

# HET VERSCHIL



<b>CO2E PER KILOGRAM BITTERBAL</b>	1,83	11,94
<b>CO2E PER KILOGRAM BITTERBALLEN</b> OVEN & AIRFRYER	1,94	
<b>CO2E PER DOOS BITTERBALLEN</b> *54 stuks	2,96	19,34
<b>CO2E PER DOOS BITTERBALLEN</b> *30 stuks OVEN & AIRFRYER	1,746	
<b>CO2E PER BITTERBAL</b>	0,055	0,36
<b>CO2E PER BITTERBAL</b> OVEN & AIRFRYER	0,0582	



<b>CO2E PER KILOGRAM KROKET</b>	1,80	11,91
<b>CO2E PER KILOGRAM KROKETTEN</b> OVEN & AIRFRYER	1,92	
<b>CO2E PER DOOS KROKETTEN</b> *20 stuks	3,60	23,82
<b>CO2E PER DOOS KROKETTEN</b> *14 stuks OVEN & AIRFRYER	2,15	
<b>CO2E PER KROKET</b> *100 gram	0,18	1,191
<b>CO2E PER KROKET</b> *80 gram OVEN & AIRFRYER	0,1536	

**BEESTACHTIG LEKKER** ÉN GOED VOOR HET MILIEU  
MET CAS & KAS COMBINEER JE EEN HEERLIJKE SMAAKBELEVING MET  
**DUURZAAM ONDERNEMEN**



# OKE, MEER DAN 80% CO2?

Meer dan 80% CO2 besparing klinkt al geweldig. Maar wat betekent dit nu eigenlijk?

Eén kilogram CO2-equivalent staat gelijk aan de broeikaswerking van 1 kilogram CO2. Met een verschil van **10,11 CO2e** tussen de Cas en Kas Bitterbal en een rundvleesvariant, kan dit nog specifiek meetbaar worden.

1 kilogram CO2-uitstoot staat gelijk aan de productie van **150 plastic tasjes**, **7 kilometer in het vliegtuig** of het maken van **1 katoenen t-shirt**. Reken maar uit!



# DETAILS DUURZAAMHEIDSRAPPORT

**Voor de Cas & Kas producten:**

**Rapporterende organisatie:** Cas & Kas B.V.

**Uitvoerende organisatie:** Carbon Score

**Details auditor:** Ruben Mulder | Rmulder@carbonscore.nl

**Verslagperiode:** Maart-Mei 2024

Calculaties o.b.v. Greenhouse Gas Protocol (GHP)

**CarbonScore**

**LEES VERDER  
VOOR ALLE  
DETAILS**



# METHODE

Voor het opstellen van de CO<sub>2</sub>e calculatie van de Cas & Kas producten is er zowel specifieke als generieke data gebruikt. Specifieke data, ook wel primaire data genoemd, betreft informatie die direct verband houdt met onze productieketens, leveranciers en processen. Generieke data, ofwel secundaire data, komt uit onafhankelijk wetenschappelijk onderzoek naar de klimaatimpact van ingrediënten en producten.

De voorkeur is gegeven aan het gebruiken van specifieke gegevens van de leveranciers, omdat deze een nauwkeuriger beeld geven van de werkelijke klimaatimpact van onze producten. Deze specifieke gegevens zijn vergeleken met de generieke data om de meest nauwkeurige berekeningen te maken. Uiteindelijk streven we naar een aanpak waarbij we onze producten baseren op zoveel mogelijk specifieke data, aangevuld met generieke data waar nodig. Alle calculaties hebben plaatsgevonden op basis van het **Greenhouse Gas Protocol** (GHG). Voor de berekening van de rundvleesproducten is een schatting gemaakt op basis van bestaande data.



# BEGRIPPEN EN AFKORTINGEN

**CO<sub>2</sub>** Koolstofdioxide (CO<sub>2</sub>) is de meest voorkomende broeikasgas. Broeikasgassen zorgen ervoor dat warmte wordt vastgehouden. Daardoor stijgt de temperatuur op aarde, wat bijdraagt aan klimaatverandering.

**CO<sub>2</sub>e** = CO<sub>2</sub> equivalent (CO<sub>2</sub>e) laat de totale uitstoot zien van alle verschillende broeikasgassen die onze atmosfeer verwarmen. Naast koolstofdioxide is dat bijvoorbeeld ook methaan (CH<sub>4</sub>) en lachgas (N<sub>2</sub>O).

**De geldigheid van dit rapportagedocument loopt van 01/01/2024 tot 31/12/2026. Als hiervan wordt afgeweken, wordt dit vermeld in een mededeling op het moment van publicatie.**

# MEER WETEN?

Wil je hier meer over weten of ben je benieuwd hoe je met Cas & Kas ook in jouw organisatie het verschil kunt maken?

**NEEM CONTACT  
MET ONS OP!**



